



LEGENDE :

F	Fenêtre
PF	Porte Fenêtre
Fx	Fixe
VR	Volet Roulant
ST	Stotre
GC	Garde-Corps
	Caniveau + seuil plat
	Tableau électrique



LOT	n° 03.01
TYPE	3 pièces
NIVEAU	3 ^e étage
Entrée	2,94
Séjour	25,13
Cuisine	5,90
Chambre 1	12,14
Chambre 2	13,95
Salle de Bains	4,79
WC	1,41
Dégagement	5,07
Placard	1,68
Terrasse / Jardin	17,66

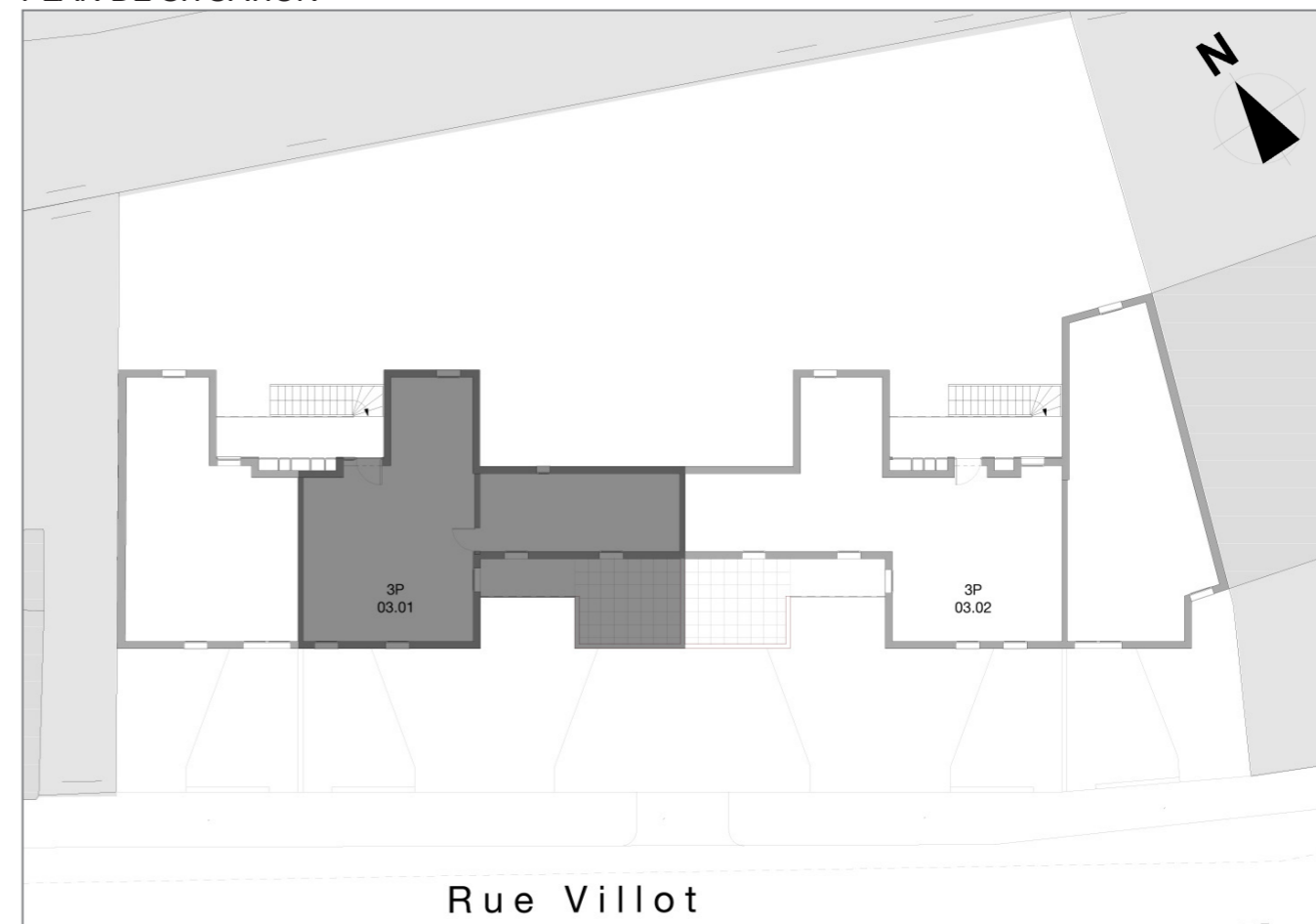
TOTAL SURFACE HABITABLE	73,01m²
TOTAL SURFACE PRIVATIVE	90,67m ²

SCCV Carême Prenant

5 à 13 rue Villot à La Courneuve

PLAN DE VENTE
3 pièces - lot n° 03.01

PLAN DE SITUATION



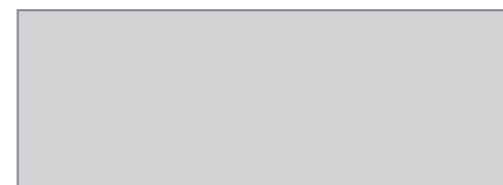
LE RESERVANT : SCCP Carême Prenant

LE RESERVATAIRE : _____

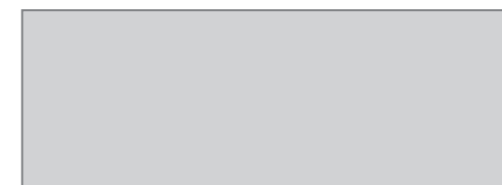
DATE : _____

DATE : _____

SIGNATURE :



SIGNATURE :



De légères variations de cotes et de surfaces pourront être apportées aux plans en cas de nécessités techniques ou administratives. Les retombées, soffites et canalisations ne sont pas figurées sur les plans, les équipements sanitaires, les gaines et les plantations sont représentés à titre indicatif.