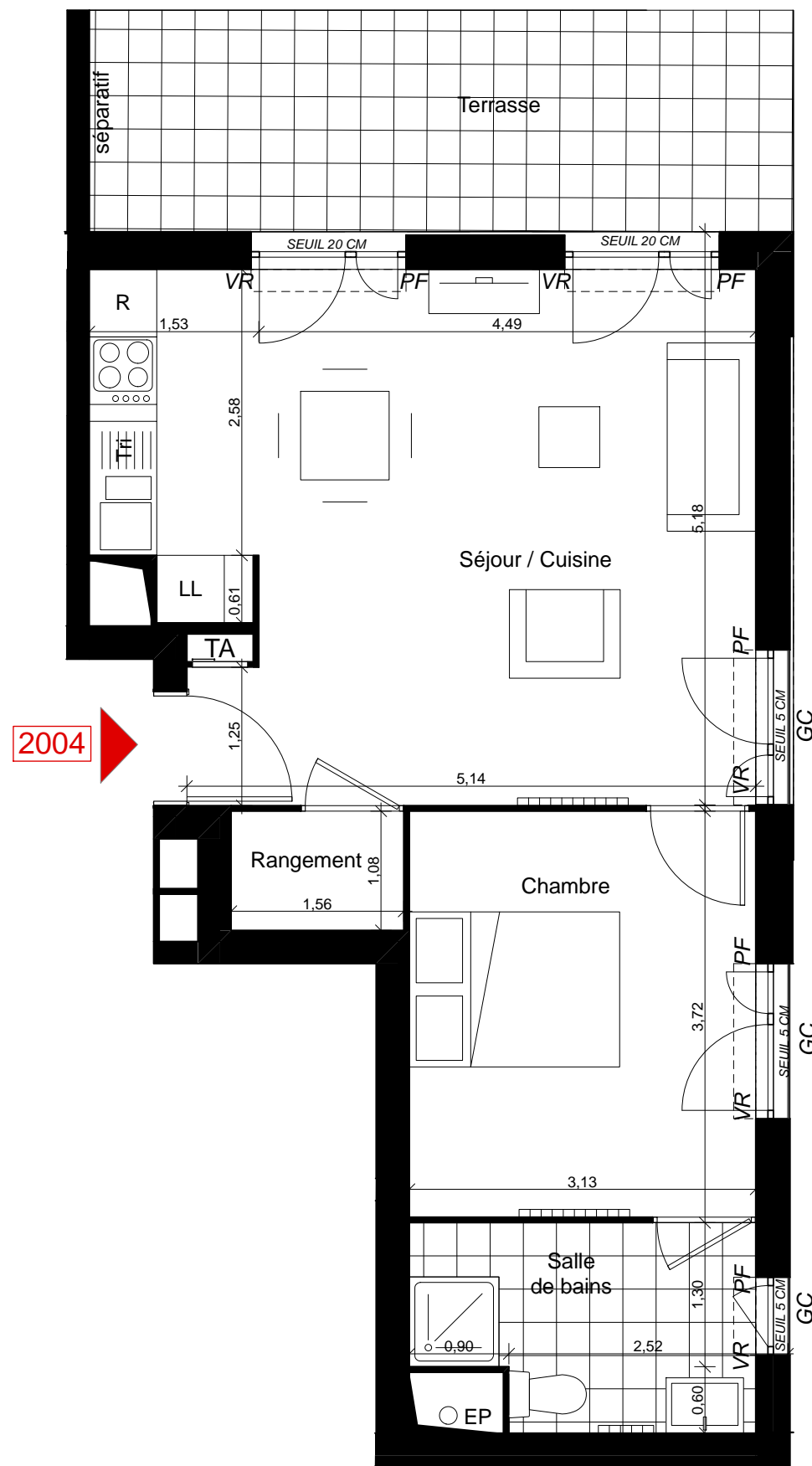
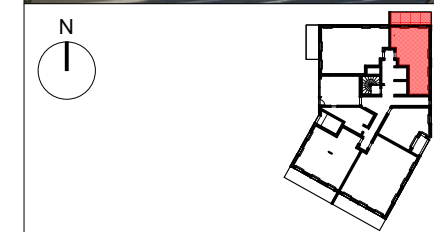


PLAN PROVISOIRE



EFFERVESCENCE

SAINT DENIS - ZAC MONTJOIE - LOT F2A
construction d'une opération de 148 logements et d'un parking



LOGEMENT N°	2004
NIVEAU	RDC
TYPE	2 Pièces
SURFACES HABITABLES	45.86 m ²
Séjour / Cuisine	27 m ²
Chambre	11.5 m ²
Salle de bains	5.4 m ²
Rangement	1.3 m ²

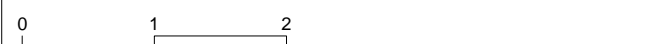
Nota: la surface des placards est incluse dans celle des pièces attenantes

TERRASSE	21.52 m ²
----------	----------------------

Des modifications sont susceptibles d'être apportées à ce plan en fonction des nécessités techniques et administratives lors de la réalisation, pour les dimensions libres, positions des baies et équipements. Les surfaces données sont approximatives.
Les retombées, soffites, faux-plafonds, emplacements des équipements sont figurés à titre indicatif. Les surfaces habitables sont conformes au décret du 23 mars 1997 (Art.4.1).

LEGENDE

- ALL: Hauteur d'Allège Béton
- R: Réfrigérateur
- CU: Cuisson
- /// faux plafond, soffite
- hsfp 2m20
- LV: Lave Vaiselle
- LL: Lave Linge
- PL: Placard
- TA: Tableau Abonné
- GC: Garde corps



SCI SAINT DENIS
GEORGES SAND
19 Rue de Vienne
75008 PARIS

Date: 10.10.17
Indice: provisoire

gaëtan
le penhuel
& associés
** architectes