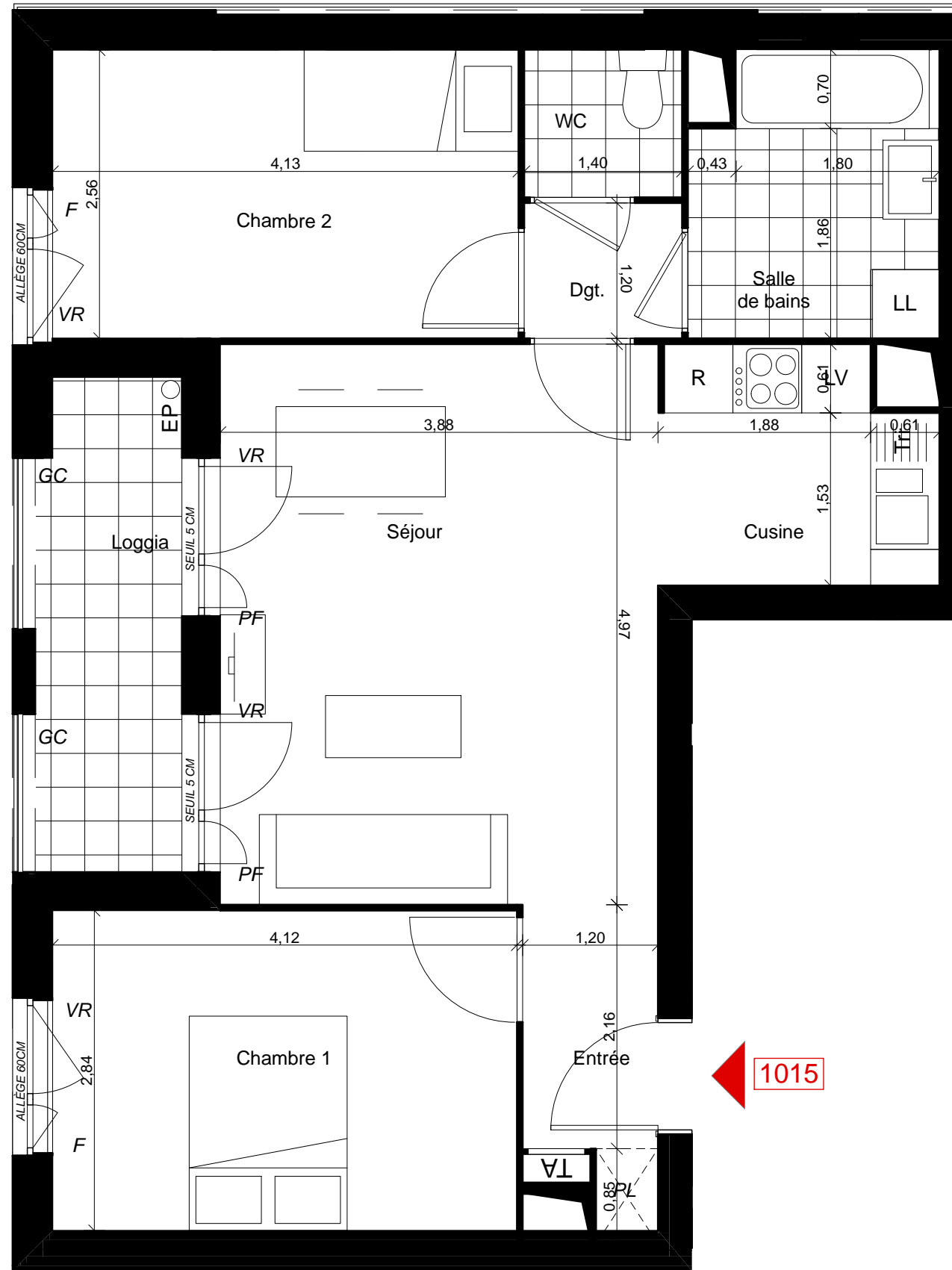


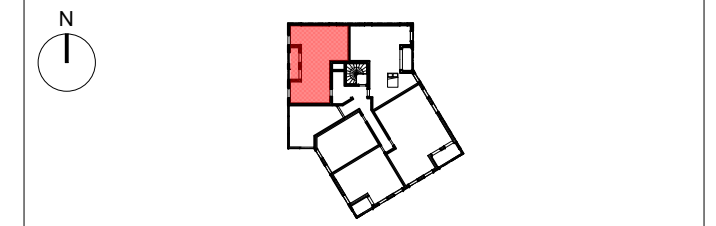
PLAN PROVISOIRE



CAPS

EFFERVESCENCE

SAINT DENIS - ZAC MONTJOIE - LOT F2A
 construction d'une opération de 148 logements et d'un parking



LOGEMENT N°	1015
NIVEAU	R+1
TYPE	3 Pièces
SURFACES HABITABLES	59.2 m ²
Entrée / Dégagement	3 m ²
Séjour/ Cuisine	24.2 m ²
Salle de bains	5.4 m ²
Chambre 1	11.6 m ²
Chambre 2	10.6 m ²
WC	1.8 m ²
Dégagement	1.7 m ²

Nota: la surface des placards est incluse dans celle des pièces attenantes

LOGGIA	5.69 m ²
--------	---------------------

Des modifications sont susceptibles d'être apportées à ce plan en fonction des nécessités techniques et administratives lors de la réalisation, pour les dimensions libres, positions des baies et équipements. Les surfaces données sont approximatives.
 Les retombées, soffites, faux-plafonds, emplacements des équipements sont figurés à titre indicatif. Les surfaces habitables sont conformes au décret du 23 mars 1997 (Art.4.1).

LEGENDE

- ALL: Hauteur d'Allège Béton
- R: Réfrigérateur
- CU: Cuisson
- /// faux plafond, soffite
- hsfp 2m20
- LV: Lave Vaiselle
- LL: Lave Linge
- PL: Placard
- TA: Tableau Abonné
- EP: évac.Eau Pluviale
- GC: Garde corps



SCI SAINT DENIS
 GEORGES SAND
 19 Rue de Vienne
 75008 PARIS

Date: 10/10/2017
 Indice: provisoire

gaëtan
 le penhuel
 & associés
 ** architectes