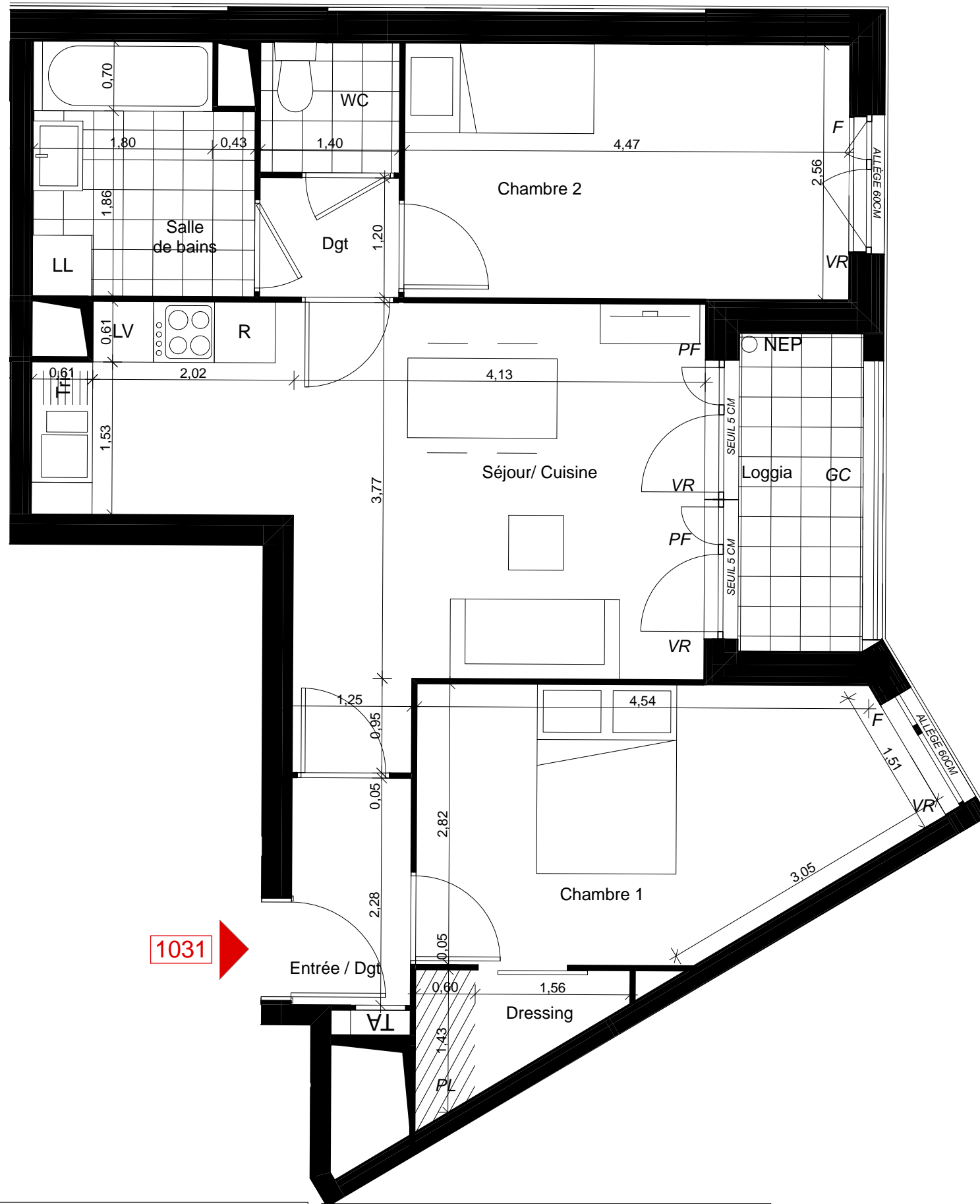


PLAN PROVISOIRE

CAPS



EFFERVESCENCE

SAINT DENIS - ZAC MONTJOIE - LOT F2A  
construction d'une opération de 148 logements et d'un parking



LOGEMENT N° 1031

NIVEAU R+3

TYPE 3 Pièces

SURFACES HABITABLES 60.74 m<sup>2</sup>

Entrée / Dégagement	2.7 m <sup>2</sup>
Séjour/ Cuisine	22 m <sup>2</sup>
Salle de bains	5.4 m <sup>2</sup>
Chambre 1 (dont dressing)	14.7 m <sup>2</sup>
Chambre 2	11.4 m <sup>2</sup>
WC	1.8 m <sup>2</sup>
Dégagement	2.7 m <sup>2</sup>

Nota: la surface des placards est incluse dans celle des pièces attenantes

LOGGIA 3.96 m<sup>2</sup>

Des modifications sont susceptibles d'être apportées à ce plan en fonction des nécessités techniques et administratives lors de la réalisation, pour les dimensions libres, positions des baies et équipements. Les surfaces données sont approximatives.  
Les retombées, soffites, faux-plafonds, emplacements des équipements sont figurés à titre indicatif. Les surfaces habitables sont conformes au décret du 23 mars 1997 (Art.4.1).

LEGENDE

- ALL: Hauteur d'Allège Béton
- R: Réfrigérateur
- CU: Cuisson
- /// faux plafond, soffite
- hsfp 2m20
- LV: Lave Vaiselle
- LL: Lave Linge
- PL: Placard
- TA: Tableau Abonné
- EP: évac. Eau Pluviale
- GC: Garde corps



SCI SAINT DENIS  
GEORGES SAND  
19 Rue de Vienne  
75008 PARIS

Date: 10/10/2017  
Indice: provisoire

gaëtan  
le penhuel  
& associés  
architectes