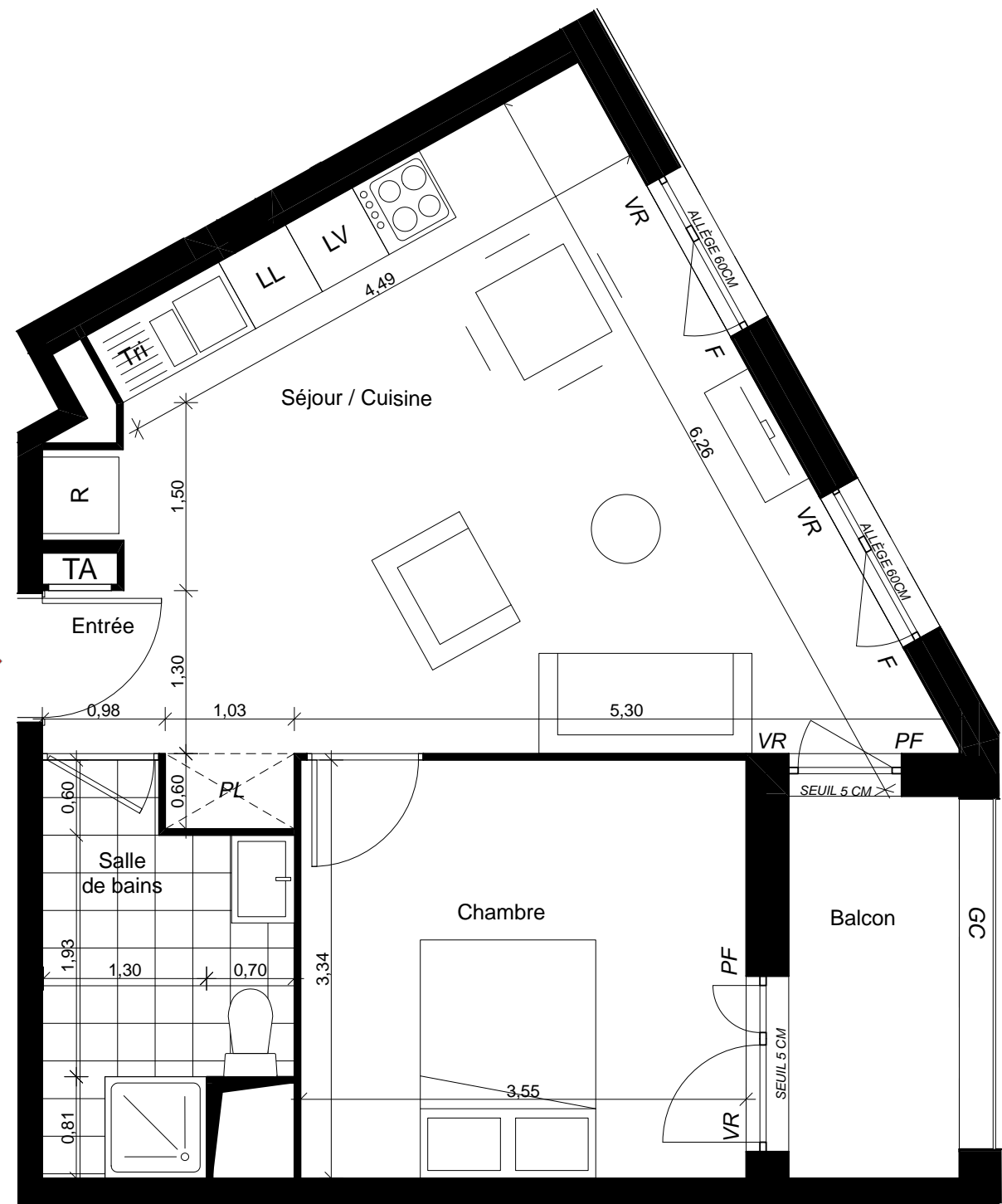


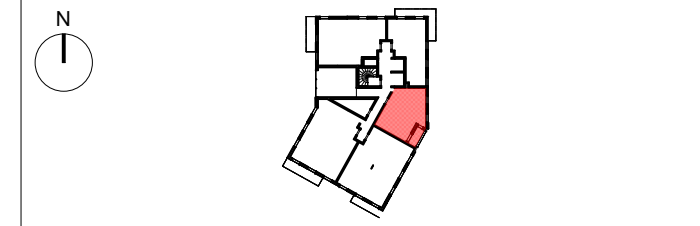
PLAN PROVISOIRE

2011



EFFERVESCENCE

SAINT DENIS - ZAC MONTJOIE - LOT F2A  
 construction d'une opération de 148 logements et d'un parking



LOGEMENT N°	2011
NIVEAU	R+1
TYPE	2 Pièces
SURFACES HABITABLES	44.87 m <sup>2</sup>
Séjour / Cuisine	26.8 m <sup>2</sup>
Chambre	11.9 m <sup>2</sup>
Salle de bains	5.5 m <sup>2</sup>

Nota: la surface des placards est incluse dans celle des pièces attenantes

LOGGIA	4.57 m <sup>2</sup>
--------	---------------------

Des modifications sont susceptibles d'être apportées à ce plan en fonction des nécessités techniques et administratives lors de la réalisation, pour les dimensions libres, positions des baies et équipements. Les surfaces données sont approximatives.  
 Les retombées, soffites, faux-plafonds, emplacements des équipements sont figurés à titre indicatif. Les surfaces habitables sont conformes au décret du 23 mars 1997 (Art.4.1).

**nexity** SCI SAINT DENIS GEORGES SAND  
 19 Rue de Vienne  
 75008 PARIS

Date: 10.10.17  
 Indice: provisoire

**gaëtan le penhuel & associés**  
 \*\* architectes

**LEGENDE**

ALL: Hauteur d'Allège Béton  
 R: Réfrigérateur  
 CU: Cuisson  
 // faux plafond, soffite  
 /hsfp 2m20

LV: Lave Vaiselle  
 LL: Lave Linge  
 PL: Placard  
 TA: Tableau Abonné  
 GC: Garde corps

