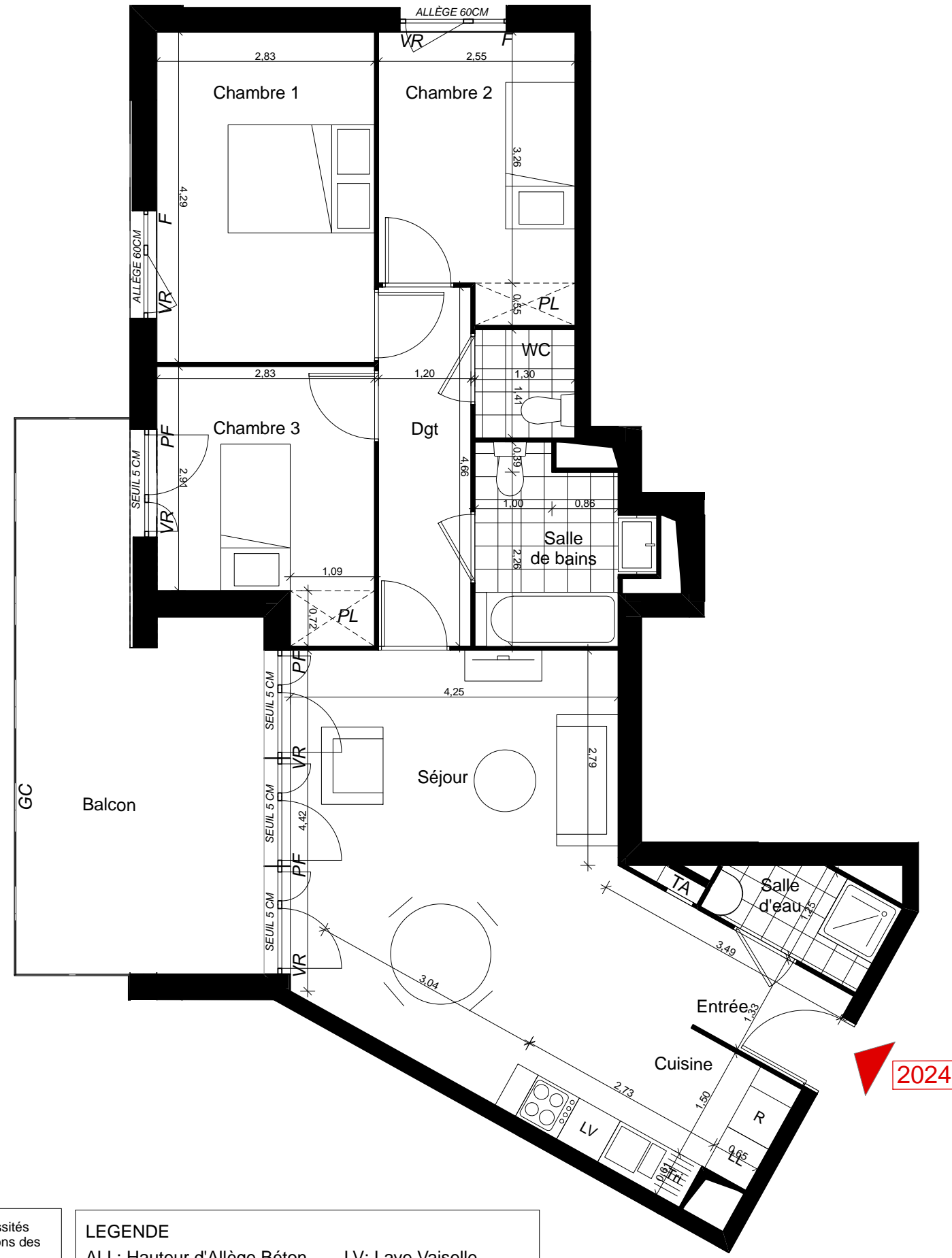
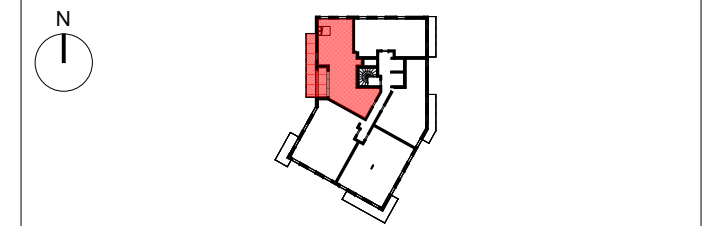


PLAN PROVISOIRE



# EFFERVESCENCE

SAINT DENIS - ZAC MONTJOIE - LOT F2A  
 construction d'une opération de 148 logements et d'un parking



LOGEMENT N° 2024

NIVEAU R+2

TYPE 4 Pièces

SURFACES HABITABLES 76.77 m<sup>2</sup>

Entrée	4.6 m <sup>2</sup>
Séjour	20.5 m <sup>2</sup>
Cuisine	7 m <sup>2</sup>
Salle de bains	5 m <sup>2</sup>
Chambre 1	12.2 m <sup>2</sup>
Chambre 2	9.0 m <sup>2</sup>
Chambre 3	9.0 m <sup>2</sup>
WC	1.8 m <sup>2</sup>
Salle d'eau	2.5 m <sup>2</sup>
Dégagement	5.6 m <sup>2</sup>

Nota: la surface des placards est incluse dans celle des pièces attenantes

LOGGIA 7.8 m<sup>2</sup>

BALCON 13.99 m<sup>2</sup>

Des modifications sont susceptibles d'être apportées à ce plan en fonction des nécessités techniques et administratives lors de la réalisation, pour les dimensions libres, positions des baies et équipements. Les surfaces données sont approximatives. Les retombées, soffites, faux-plafonds, emplacements des équipements sont figurés à titre indicatif. Les surfaces habitables sont conformes au décret du 23 mars 1997 (Art.4.1).

**LEGENDE**

ALL: Hauteur d'Allège Béton	LV: Lave Vaiselle
R: Réfrigérateur	LL: Lave Linge
CU: Cuisson	PL: Placard
//// faux plafond, soffite	TA: Tableau Abonné
/// hsp 2m20	GC: Garde corps

	SCI SAINT DENIS GEORGES SAND 19 Rue de Vienne 75008 PARIS	Date: 10.10.17	
		Indice: provisoire	

