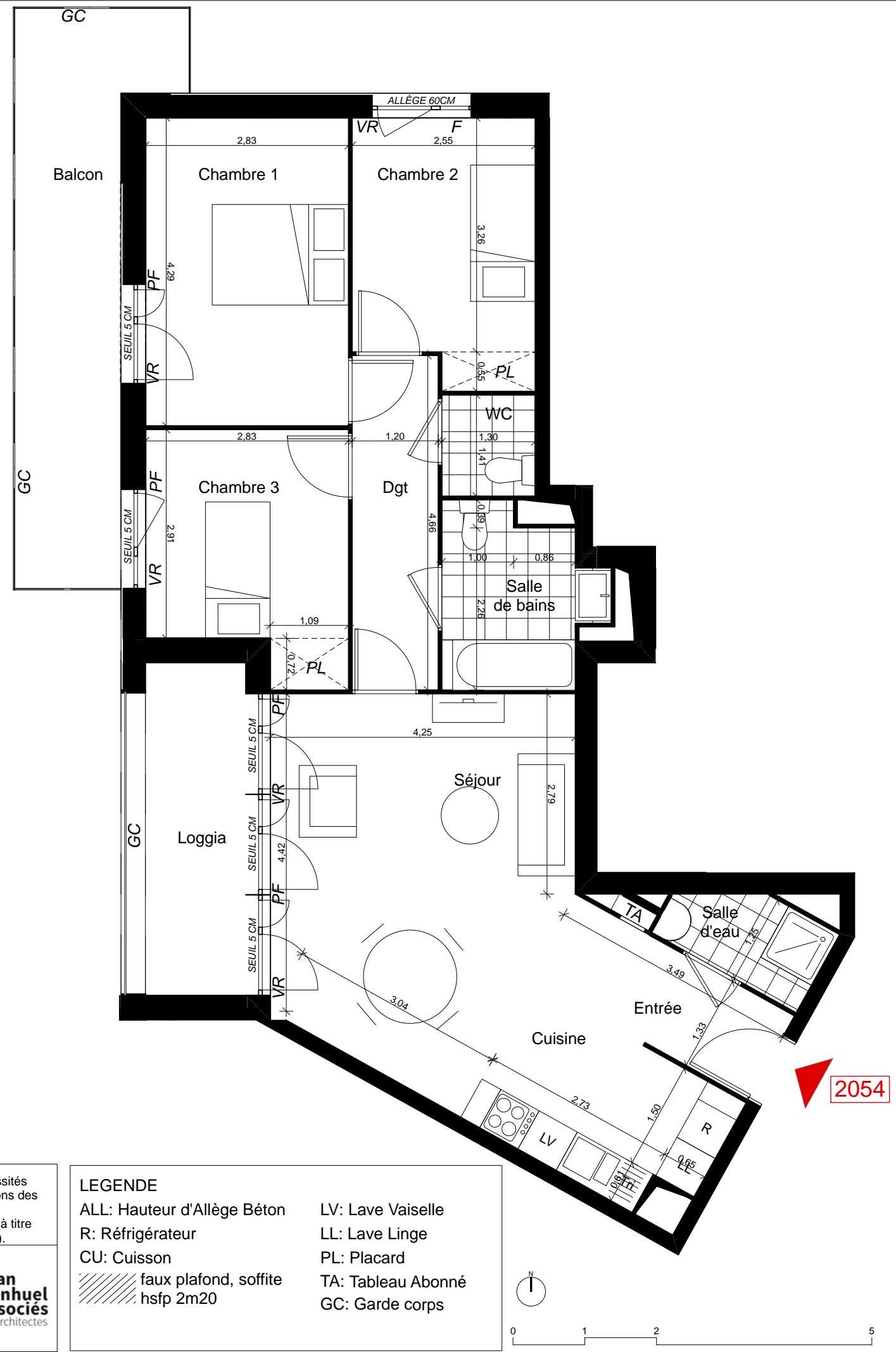
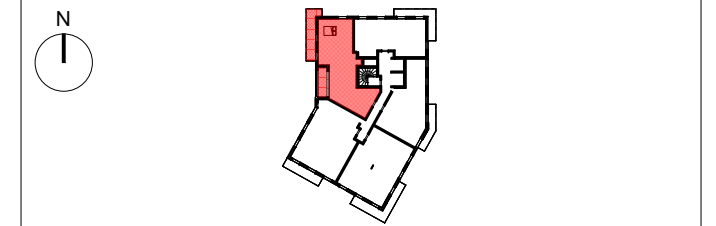


PLAN PROVISOIRE



EFFERVESCENCE

SAINT DENIS - ZAC MONTJOIE - LOT F2A
 construction d'une opération de 148 logements et d'un parking



LOGEMENT N°	2054
NIVEAU	R+5
TYPE	4 Pièces
SURFACES HABITABLES	76.77 m ²
Entrée	4.6 m ²
Séjour	20.5 m ²
Cuisine	7 m ²
Salle de bains	5 m ²
Chambre 1	12.2 m ²
Chambre 2	9.0 m ²
Chambre 3	9.0 m ²
WC	1.8 m ²
Salle d'eau	2.5 m ²
Dégagement	5.6 m ²

Nota: la surface des placards est incluse dans celle des pièces attenantes

LOGGIA	7.17 m ²
BALCON	14.2 m ²

Des modifications sont susceptibles d'être apportées à ce plan en fonction des nécessités techniques et administratives lors de la réalisation, pour les dimensions libres, positions des baies et équipements. Les surfaces données sont approximatives.
 Les retombées, soffites, faux-plafonds, emplacements des équipements sont figurés à titre indicatif. Les surfaces habitables sont conformes au décret du 23 mars 1997 (Art.4.1).

nexity SCI SAINT DENIS GEORGES SAND 19 Rue de Vienne 75008 PARIS

Date: 10.10.17
 Indice: provisoire

gaëtan le penhuel & associés ** architectes

LEGENDE

ALL: Hauteur d'Allège Béton
 R: Réfrigérateur
 CU: Cuisson
 // faux plafond, soffite
 / hsp 2m20

LV: Lave Vaiselle
 LL: Lave Linge
 PL: Placard
 TA: Tableau Abonné
 GC: Garde corps

